

Kleine Tulpe

© 2019 Ula Lenz



Die Größe der kleinen Tulpe besträgt ca 20 x 20 cm, abhängig von Garn und Nadelstärke.

Du brauchst: Wolle oder Garn in zwei verschiedenen Farben, die einen möglichst starken Hell-Dunkel-Kontrast haben.

Welche Art von Wolle? Probiere es aus! :-)

Für einen Topflappen wäre natürlich Baumwolle am Besten geeignet.

Pro Farbe brauchst du etwa 50m Lauflänge.

Dazu Stricknadeln, die ein wenig dünner sind als die, die für dein Garn empfohlen werden, damit das Motiv möglichst deutlich herauskommt.

Mein Tulpenblock ist dunkelgrün und gelb, aber du kannst natürlich auch andere Farben nehmen.



Abkürzungen:

H: Garn in der Farbe deines Hintergrundes (in unserem Beispiel grün)

M: Garn in der Motiv-Farbe (in unserem Beispiel gelb)

r: rechte Masche,

l: linke Masche,

lva: links verschränkt abheben

Ich stricke meine Randmaschen folgendermaßen: Die erste Masche jeder Reihe rechts, die letzte Masche jeder Reihe links verschränkt abheben. So erscheint es auch im Text und im Diagramm. Wenn du deine Randmaschen lieber auf eine andere Art strickst, kannst du das natürlich gerne tun!

Hin- und Rückreihe werden immer in der gleichen Farbe gestrickt, dann wird gewechselt. H steht hier für den grünen Hintergrund, M steht hier für das gelbe Motiv.

Hinreihe 1 H: 42 Maschen anschlagen
Rückreihe 1 H: 41r, lva

Hinreihe 2 M: 41r, lva
Rückreihe 2 M: 1r, **40l**, lva

Hinreihe 3 H: 41r, lva
Rückreihe 3 H: 41r, lva

Hinreihe 4 M: 41r, lva
Rückreihe 4 M: 1r, **40l**, lva

Jetzt beginnt das Muster:

Hinreihe 5 H: 41r, lva
Rückreihe 5 H: 18r, 6l, 17r, lva

Hinreihe 6 M: 41r, lva
Rückreihe 6 M: 1r, 14l, 12r, 14l, lva

Da die Hinreihen immer gleich sind, werden sie nicht weiter aufgelistet. Wir schreiben also nur noch die Rückreihen und statt Rückreihe RR. Das sieht dann so aus:

RR 7 H: 12r, 7l, 1r, 2l, 1r, 7l, 11r, lva
RR 8 M: 1r, 10l, 7r, 2l, 2r, 2l, 7r, 10l, lva
RR 9 H: 9r, 8l, 3r, 2l, 3r, 8l, 8r, lva
RR 10 M: 1r, 8l, 7r, 4l, 2r, 4l, 7r, 8l, lva
RR 11 H: 8r, 8l, 4r, 2l, 4r, 8l, 7r, lva
RR 12 M: 1r, 7l, 7r, 5l, 2r, 5l, 7r, 7l, lva
RR 13 H: 7r, 8l, 5r, 2l, 5r, 8l, 6r, lva
RR 14 M: 1r, 6l, 7r, 6l, 2r, 6l, 7r, 6l, lva
RR 15 H: 7r, 6l, 7r, 2l, 7r, 6l, 6r, lva
RR 16 M: 1r, 5l, 6r, 6l, 6r, 6l, 6r, 5l, lva
RR 17 H: 6r, 5l, 6r, 8l, 6r, 5l, 5r, lva
RR 18 M: 1r, 5l, 4r, 6l, 10r, 6l, 4r, 5l, lva
RR 19 H: 6r, 3l, 4r, 16l, 4r, 3l, 5r, lva
RR 20 M: 1r, 5l, 2r, 5l, 16r, 5l, 2r, 5l, lva
RR 21 H: 6r, 1l, 5r, 18l, 5r, 1l, 5r, lva
RR 22 M: 1r, 11l, 18r, 11l, lva
RR 23 H: 11r, 20l, 10r, lva
RR 24 M: 1r, 10l, 20r, 10l, lva
RR 25 H: 10r, 22l, 9r, lva
RR 26 M: 1r, 9l, 22r, 9l, lva
RR 27 H: 10r, 22l, 9r, lva
RR 28 M: 1r, 9l, 6r, 1l, 8r, 1l, 6r, 9l, lva

RR 29 H: 10r, 5l, 2r, 8l, 2r, 5l, 9r, lva
RR 30 M: 1r, 9l, 5r, 2l, 8r, 2l, 5r, 9l, lva
RR 31 H: 10r, 4l, 3r, 8l, 3r, 4l, 9r, lva
RR 32 M: 1r, 9l, 3r, 5l, 6r, 5l, 3r, 9l, lva
RR 33 H: 10r, 2l, 6r, 6l, 6r, 2l, 9r, lva
RR 34 M: 1r, 9l, 1r, 8l, 4r, 8l, 1r, 9l, lva
RR 35 H: 10r, 1l, 8r, 4l, 8r, 1l, 9r, lva
RR 36 M: 1r, 19l, 2r, 19l, lva
RR 37 H: 20r, 2l, 19r, lva
RR 38 M: 1r, 40l, lva
RR 39 H: 41r, lva
RR 40 M: 1r, 40l, lva
RR 41 H: 41r, lva
Alle Maschen locker abketten.

Diagramm

Dieses Diagramm dient zur Kontrolle. Du kannst entweder nach dem geschriebenen Text oder nach dem Diagramm vorgehen, je nachdem, was dir lieber ist.

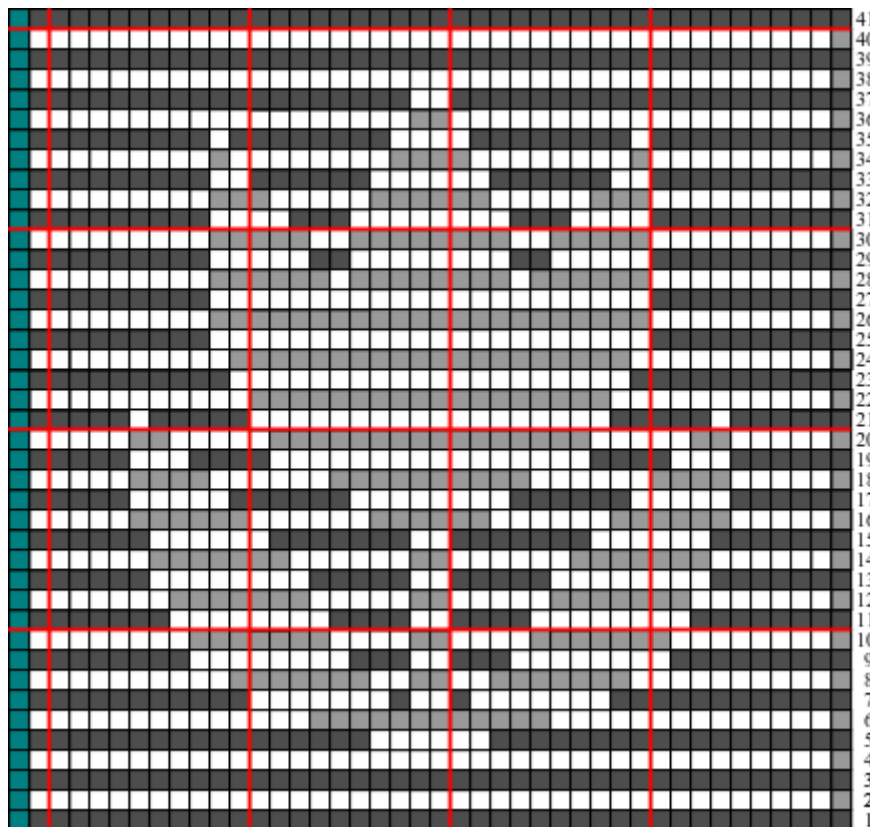
In diesem Diagramm sind ausschließlich die Rückreihen aufgeführt.

Graue Kästchen stehen rechte Maschen, weiße Kästchen stehen für linke Maschen.

Ob die grauen Kästchen dunkel oder hell sind, hängt davon ab, ob es sich um eine Reihe in Hintergrundfarbe (dunkel) oder Motivfarbe (hell) handelt.

Petrolfarbene Kästchen werden links verschränkt abgehoben.

Gezählt wird von rechts nach links, so wie man strickt. Dadurch wird das Motiv seitenverkehrt, was hier allerdings keine Rolle spielt, da unsere Tulpe symmetrisch ist!



Deine Tulpe ist fertig?

Gratulation und herzlich willkommen in der Welt des Illusionsstrickens!

Ula Lenz

Lust auf noch mehr Anregungen? Schaue doch mal auf www.illusionsstricken.de vorbei! :-)